



Architectenbureau **diederendirrix:**

# 'PREFAB BETON GEEFT ONS PRIKKE



Ze roeien een beetje tegen de stroom in, de architecten van **diederendirrix** uit Eindhoven. Althans, op het moment dat andere partijen in een bouwproces zeggen dat iets niet kan, terwijl het architectenbureau juist probeert grenzen te verleggen in materiaalgebruik en gevelkarakter, dan gaat er nog een tandje bij in het onderzoek opdat er een breed gedragen 'ja' komt. "Op voorwaarde natuurlijk dat alles qua techniek, kosten en oplossing voor de opdrachtgever voor nu en later realistisch is," stelt architect Timo Keulen. "Diverse voorbeelden in prefab beton laten zien dat onze zoektocht tot verrassende gevels leidt, waarover diezelfde partijen dan zeer enthousiast worden."

// Hoe mooi is het als je met een materiaal de gevels van een gebouw bijzonder kunt maken? Als je een soort laag kunt toevoegen waardoor expressiviteit ontstaat?" Timo Keulen en zijn collega-architecten proberen dan ook zeggingskracht en tactiliteit uit een materiaal te halen, of dat nu hout,

metaal, beton of een ander gevelmateriaal is. "Bij beton is het wel zo dat dit vaak extra voldoening en verrassing geeft, omdat in de volksmond beton wordt gezien als kaal, schraal en zelfs wat armoe-dig in een gevel. Als je ziet hoe het materiaal beton zich de afgelopen jaren heeft ontwikkeld en hoe



# L OM GEVEL KARAKTER TE GEVEN'

je bijzondere oppervlakken kunt creëren met foto-prints, reliëf, structuurmatten en prachtige veredelingen als stralen en polijsten, waarbij je zelfs een soort patina aan een betonnen huid kunt geven en deze toekomstbestendig kunt maken, dan is voor mij dit materiaal bij uitstek geschikt voor architectonische expressie."



centrum. Toch wilden wij binnen een steenachtig karakter en steenverband blijven. Vandaar onze keuze voor een patroon van smalle, hoge panelen van gepigmenteerd beton in elf verschillende tinten bruin. Er zit reliëf in het betonoppervlak, dat bovendien zichtbare sporen van de houten bekisting draagt. Daarna is de gevel gecoat om er een speciale patina c.q. zijdeglans aan te geven, graffiti te kunnen verwijderen en mogelijke kleurvervlekking tegen te gaan. Er zijn na twaalf jaar nog steeds mensen die niet geloven dat de gevel van beton is. Hij ziet er na al die jaren nog steeds prachtig uit."

Een CUR 100 schoonbeton bestond in die tijd nog niet en diederendirrix heeft alle partijen op eigen houtje bijeengebracht om die stoere huid te ontwikkelen. "Een gevel met verrassende expressie vanuit het materiaalgebruik. Met een mix van decoratie door formaat, kleurnuances, dieptewerking, oppervlaktestructuur en coating. De betongevel komt niet over als één schreeuwend groot vlak, maar juist als een warme, bruin/auberginekleurige gevel die een natuurlijk contrast vormt met de verschillende roodtinten in het atrium van het gebouw. Dit atrium wordt gekenmerkt door een open plein, riante vide waaromheen de functies zijn gegroepeerd, openbare ruimtes op de verdieping en een groot venster (Urban Window). Dit venster zorgt ervoor dat er overal (zichtbaar) leven is in het gebouw."

## Eigenzinnige, stoere gevel

Verschillende projecten met prefab beton in de gevel laten zien hoe vernuftig en doordacht architectenbureau diederendirrix het materiaal (prefab) beton inzet. "Eén van de eerste grote binnenstedelijke projecten was het Cultureel jongeren centrum Dynamo in Eindhoven. Er lag een stedenbouwkundig plan waarbinnen metselwerk in een donkerbruine baksteen voor de gevels leidraad was. Voor ons paste zo'n 'degelijk en gangbaar' materiaal niet goed bij een project als een eigenzinnig jongeren-



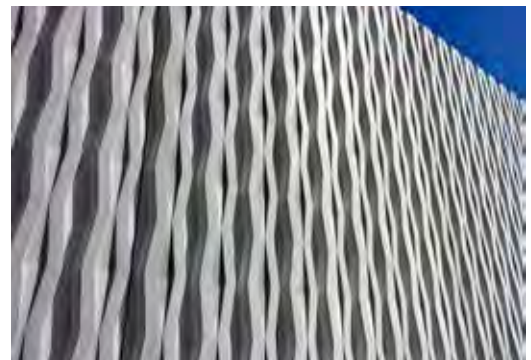


### Burgerhoes

Een recent voorbeeld van toepassing van expressief prefab beton is de uitbreiding van het raadhuis in Landgraaf, inmiddels omgedoopt in Burgerhoes. Aan het bestaande raadhuis wordt een paviljoenachtige centrale plaats gerealiseerd waar de inwoners terecht kunnen voor kennis, informatie en advies. In de uitbreiding vindt men straks het Klant Contact Centrum met alle loketten, de bibliotheek, SeniorWeb, Servicegilde, Cliëntenplatform, Vrijwilligerscentrale en Omroep Landgraaf. "Het Burgerhoes moet een ontmoetingspunt voor onze inwoners worden, een plek waar men zich thuis voelt en elkaar treft bij bijvoorbeeld een lezing of muziekkuitvoering," zo is de verwachting van de gemeente.

Timo Keulen legt de verbouwing en keuze voor een witte gevel van decoratieve prefab panelen van Veluwe Beton uit. "Het raadhuis uit de jaren '80 had een volume van twee functionele vleugels door een cilindervorm verbonden. Wij hebben met de uitbreiding - waar ook de entree in komt - een zachter uiterlijk willen creëren met een gevel in een vloeiende accoladevorm. Hout als gevelmateriaal was in onze ogen te kwetsbaar; het moest een robuuster materiaal zijn dat die vloeiende vorm moest kunnen volgen. We kwamen op hoge (5 meter) en smalle (60 centimeter) panelen van prefab beton. In wit uitgevoerd, met wit cement en witte

toeslagmaterialen. Ook hier hebben wij gezocht naar extra lagen in het materiaal om zo de expressiviteit te verhogen en de gevel meer als een vriendelijk weefsel dan als een harde vlakke plaat te laten overkomen. Daarom is een 8 centimeter diep reliëf in de betonelementen aangebracht in een meanderend kabelpatroon. Tevens zijn de platte kanten van het beton gepolijst. Het gevolg is dat de gevel het zonlicht en de schaduw prachtig oppakt. De gevel leeft."



### Grenzen materiaal verleggen

Ook bij dit project werd het voorstel om het materiaal beton in de gevel toe te passen, niet meteen omarmd door de opdrachtgever. "Je kunt als architect in eerste instantie een impressie geven. Je gaat in het ontwerpstadium echter nog geen proefstukken laten maken om de opdrachtgever te overtuigen. De gemeente gaf ons wel meteen het vertrouwen, dat was heel prettig. Na de opdrachtverlening



hebben wij wel een proefstuk laten vervaardigen. Het was bijzonder leuk om dat samen met de pre-fab betonfabrikant te doen. Overigens hadden wij alles technisch uitgetekend en bestekmatig uitgewerkt. We hebben voldoende knowhow in huis om de grenzen van een materiaal op te zoeken en soms te verleggen, waarbij we natuurlijk partijen aan tafel brengen om haalbaarheid, kwaliteit en praktische productie door te nemen.”

De slanke elementen vormen verticaal opgesteld een mooie vloeiende vorm. Ze staan voor een deel een halve meter in de grond en op plekken boven kozijnen en deuren zijn ze constructief opgehangen door Bouwbedrijf Gebr. van Stiphout uit Sint-Oedenrode. Keulen: “Je moet toch goed nadenken hoe je zo’n element eindigt bij een kozijn of deur en andere aansluitingen. Dat moet wel netjes en strak gebeuren bij zo’n karakteristiek patroon. Wij zijn zelf heel blij hoe de gevel is uitgevoerd; we horen alleen maar positieve geluiden over het resultaat.”

### **Betonelementen zorgen voor juiste schaal**

Een derde voorbeeld illustreert dat prefab beton ook als sierelement in een bakstenen gevel het gezicht van een gebouw kan bepalen. Waar vroeger de schepen binnenvoeren, de kranen draaiden en de arbeiders laadden en losten, staat nu een multifunctioneel wooncomplex met prachtig uitzicht. Musa Katendrecht in Rotterdam omvat twee woontorens met gemeenschappelijke onderbouw waarin

onder andere een middelbare school is gevestigd. Timo Keulen: “Binnen die grootschalige omgeving met industriële complexen wil je voorkomen dat een gevelbeeld ‘wegvalt’. Om het gevelbeeld zich qua schaal te laten meten met de omgeving, hebben wij een ontwerp gemaakt met een ‘dubbele’ verdiepingshoogte in de gevel. Zware decoratieve betonelementen zorgen voor een groot rasterstramien. Er zitten ook zware penanten van prefab beton in de plint. De betonelementen zijn uitgevoerd in een rode tint, afgestemd op de baksteengevel. Van afstand heeft de gevel door de grote vakken de juiste verhouding; het is geen stapeling van luciferhoutjes geworden.”

Het architectenbureau heeft met zorg de match tussen betonelementen en metselwerk uitgewerkt, in overleg met BAM als bouwer van het complex. “Wij wilden als architect niet teveel kitvoegen in detail zien. Daarom hebben wij gepleit voor zo lang mogelijke betonelementen. Natuurlijk heb je hier en daar kitvoegen, zwelbanden en dilataties nodig, maar ook hier is iedereen zeer tevreden over het eindresultaat. Temeer daar wij hebben gekozen voor een combinatie van matte en glanzende bakstenen. Samen met de betonbanden krijg je een gevel waarvan de kleur en structuur steeds wisselt als je ernaar kijkt. Met materialen als prefab beton kun je er een rijk geschakeerde gevel van maken. Als wij daartoe kans zien, zullen wij anderen er graag van overtuigen.”

